

## 《内臓脂肪CT検査のご案内》

### ■ 内臓脂肪が気になる方へ

腹囲が男性で85cm以上、女性で90cm以上で内臓脂肪量が多いとされていますが、腹囲測定は推定しかできません。内臓脂肪CT検査は正確で精密な評価ができ、苦痛も無く、短時間でX線被曝も少ない安全な検査です。

※ 健康診断コースの全てでオプションとして検査が可能です。  
正確な内臓脂肪量を知り、ぜひ健康管理・増進にお役立てください。

ウエスト周囲径計測  
(立位自然呼吸時)

男性：85cm 以上  
女性：90cm 以上

「内臓脂肪蓄積型肥満」の疑い

内臓脂肪CT検査  
(臍レベル断面像)

内臓脂肪面積  $\geq 100\text{cm}^2$

「内臓脂肪蓄積型肥満」の診断

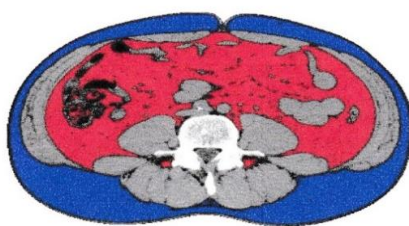
### ■ 内臓脂肪が多過ぎると

1. 糖尿病、高血圧、脂質異常症等の生活習慣病の発症リスクが高まります。
2. 内臓脂肪が引き金となり、動脈硬化を起こす危険性が高まります。
3. 動脈硬化は、脳血管、心臓血管、大動脈、下肢動脈等の血管障害の発症リスクを高めます。

### ■ 検査の流れ



おへその位置で撮影  
所要時間 2～3分



データ解析



数値判定・コメント入りの報告書をお渡しします

### ■ 次の方はCT検査を受けることができません

1. 妊娠中、または妊娠の可能性のある方
2. 当日、CT検査前に胃部X線検査を受けた方（バリウムを飲まれた方）
3. 腰椎に脊椎固定具のある方

内臓脂肪CT検査をご希望の方は健康診断予約時、又は健診当日、総合受付にてお申込み下さい。

検査料金 ¥3,240 (8%税込)