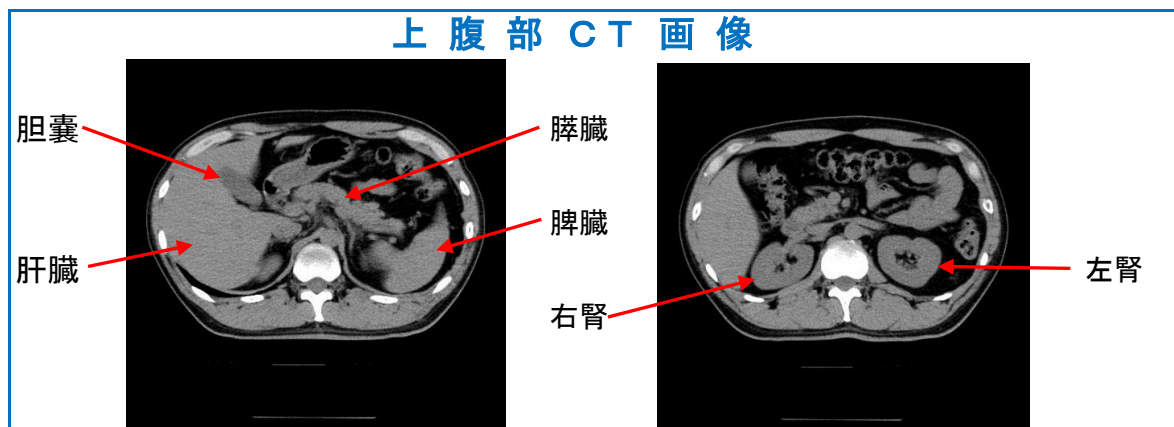


《腹部CT検査のご案内》

主に肝臓・胆嚢・膵臓・腎臓・脾臓などを調べます。

腹部臓器原発の悪性腫瘍の有無や結石、脂肪肝等の診断をします。

超音波ではガスや脂肪により見えにくい深部の臓器の描出が可能です。



- ・造影剤を用いた検査を行っていない為、疾患によっては分かりにくい場合があります。
- ・腫瘍マーカーも組み合わせることで、より診断に役立ちます。

★特におすすめしたい方

体重が減った
食欲不振
お腹が張る
全身の倦怠感

■ CT検査とは？

CTは、X線を人体に照射し断層(輪切り)画像を撮影する事ができる検査です。

検査台に仰向けに寝ていただき、リング状の装置の中を進めていき、X線を照射します。

検査中、痛みはありませんが約10秒~20秒程度の息止めをお願いしています。



■次の方は腹部CT検査を受けることが出来ません

☆妊娠中の方、妊娠の可能性のある方。

☆当日、**CT検査の前に**胃部X線検査を受けられた方。(バリウムを飲まれた方)

☆植込み型ペースメーカー、植込み型除細動器を装着されている方。

(X線CT装置のX線が照射されることが原因による不具合現象が起こるものがある為)

健康診断コースの全てでオプションとして検査が可能です。
ご希望の方は健康診断予約時、又は健診当日、総合受付にてお申し込みください。

検査料金 ¥8,580(10%税込)

内臓脂肪検査をセット
で受診いただけます。

プラス ¥1,000

(10%税込)