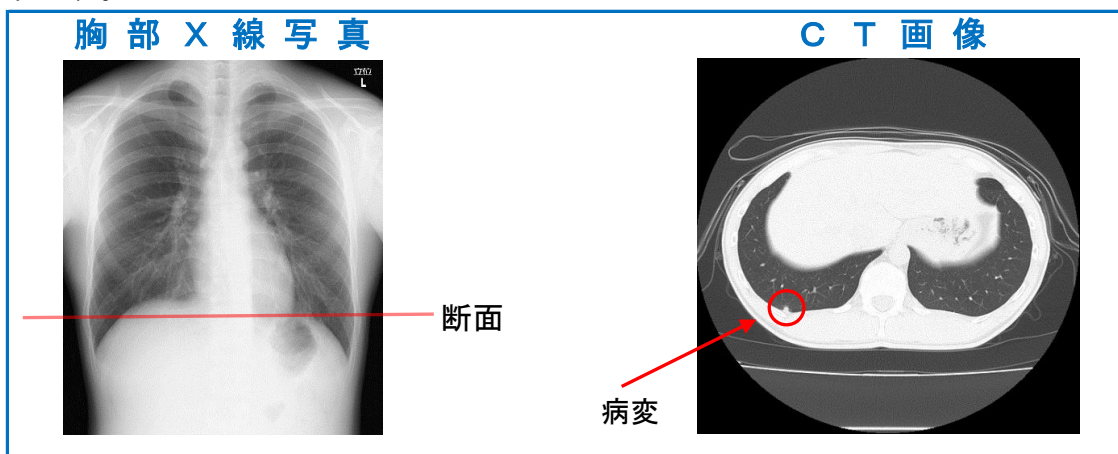


## 《胸部CT検査のご案内》

胸部CT検査では早期の肺がん、肺結核、肺炎、気管支炎、気管支拡張症、肺気腫、胸部大動脈瘤などの病変、小さな病変の発見に役立ちます。

特に心臓や骨、その他の臓器などに重なり通常の胸部X線検査では見えにくい病変の発見事が出来ます。



- ・日本人の肺がん死亡率は男性で第1位、女性で第2位となっており年々増加傾向にあります。

※ 統計情報 国立研究開発法人国立がん研究センターがん対策情報センター

- ・健康診断で通常実施されている肺がん検診は胸部X線検査ですが小さな早期がんなどは骨、その他臓器などに重なり発見が難しいことが在ります。その為、当院ではより精密な胸部CT検査をおすすめします。

### ★特におすすめしたい方

- 喫煙している方、又は同居者が喫煙者の方。
- 過去に喫煙歴のある方。
- 40歳以上の方。
- 家族に癌の病歴がある方。
- 咳や痰が出て気になる方。

### ■ CT検査とは？

CTは、X線を人体に照射し断層(輪切り)画像を撮影する事ができる検査です。

検査台に仰向けに寝ていただき、リング状の装置の中を進めていき、X線を照射します。

検査中、痛みはありませんが約10秒~20秒程度の息止めをお願いしています。



### ■次の方は胸部CT検査を受けることが出来ません

☆妊娠中の方、妊娠の可能性のある方。

☆当日、**CT検査の前に**胃部X線検査を受けられた方。(バリウムを飲まれた方)

☆植込み型ペースメーカー、植込み型除細動器を装着されている方。

(X線CT装置のX線が照射されることが原因による不具合現象が起こるものがある為)

健康診断コースの全てでオプションとして検査が可能です。  
ご希望の方は健康診断予約時、又は健診当日、総合受付にてお申し込みください。

**検査料金 ￥8,580(10%税込)**

内臓脂肪検査をセット  
で受診いただけます。

**プラス ￥1,000**

(10%税込)